

3年生

算数ドリル

時間と時刻①-1

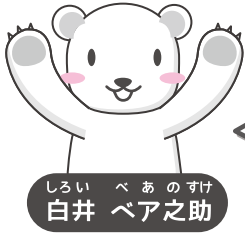
時間 10分

年 組 名前

点数

クリア 35点

/ 48点



じ かん
「時間」のこと、おぼえてるよね

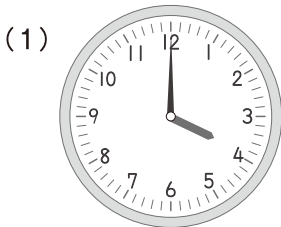
いっ ぶん びょう じ かん ろくじゅつぶん
「1分は60秒」「1時間は60分」



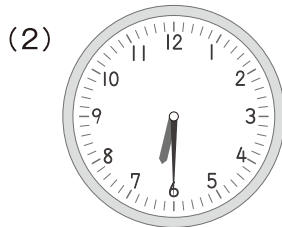
1 □にはいる数字をかこう [1問3点]

- (1) 1分は 秒 (2) 1時間は 分
- (3) 1日は 時間 (4) 1時間10分は 分
- (5) 2分は 秒 (6) 1分50秒は 秒
- (7) 150秒は 分 秒 (8) 2分5秒は 秒
- (9) 180秒は 分 (10) 2分45秒は 秒
- (11) 5分は 秒 (12) 3分25秒は 秒

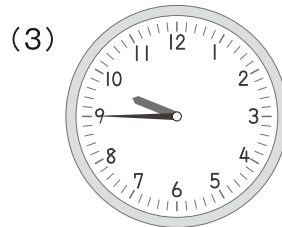
2 この時間の、3時間前は何時でしょう [1問3点]



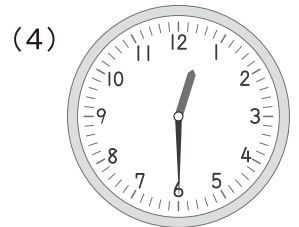
1時



3時30分



6時45分



9時30分

3年生

算数ドリル

時間と時刻①-2

時間 10分

年 組 名前

点数

クリア40点

/ 56点



じかん

「時間」は「60」ごとに、くり上がるんだ。

90分は「 $90=60+30$ 」で、1時間30分だよ★

1 時間のけい算をしよう 【1つ4点】

$$\begin{array}{r} (1) \quad 1 \text{ 時間 } 15 \text{ 分} \\ + 4 \text{ 時間 } 32 \text{ 分} \\ \hline \end{array}$$

5 時間 47 分

$$\begin{array}{r} (2) \quad 3 \text{ 時間 } 37 \text{ 分} \\ + 4 \text{ 時間 } 22 \text{ 分} \\ \hline \end{array}$$

7 時間 59 分

$$\begin{array}{r} (3) \quad 2 \text{ 分 } 51 \text{ 秒} \\ + 2 \text{ 分 } 47 \text{ 秒} \\ \hline \end{array}$$

5 分 38 秒

$$\begin{array}{r} (4) \quad 3 \text{ 時間 } 46 \text{ 分} \\ - 2 \text{ 時間 } 12 \text{ 分} \\ \hline \end{array}$$

1 時間 34 分

$$\begin{array}{r} (5) \quad 5 \text{ 時間 } 34 \text{ 分} \\ - 1 \text{ 時間 } 18 \text{ 分} \\ \hline \end{array}$$

4 時間 16 分

$$\begin{array}{r} (6) \quad 5 \text{ 分 } 11 \text{ 秒} \\ - 3 \text{ 分 } 31 \text{ 秒} \\ \hline \end{array}$$

1 分 40 秒

$$\begin{array}{r} (7) \quad 15 \text{ 分 } 45 \text{ 秒} \\ - 7 \text{ 分 } 31 \text{ 秒} \\ \hline \end{array}$$

8 分 14 秒

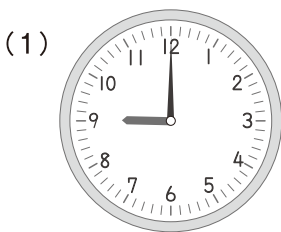
$$\begin{array}{r} (8) \quad 25 \text{ 分 } 25 \text{ 秒} \\ - 14 \text{ 分 } 55 \text{ 秒} \\ \hline \end{array}$$

10 分 30 秒

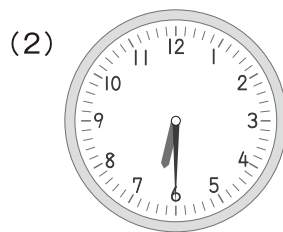
$$\begin{array}{r} (9) \quad 42 \text{ 分 } 17 \text{ 秒} \\ - 27 \text{ 分 } 42 \text{ 秒} \\ \hline \end{array}$$

14 分 35 秒

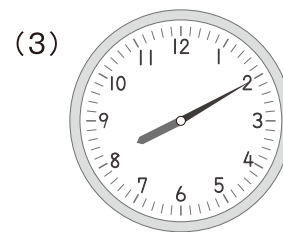
2 正午までは、あと何時間何分でしょう 【1問5点】



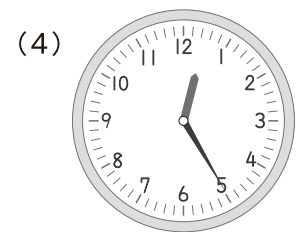
3 時間



5 時間 30 分



3 時間 50 分



11 時間 35 分

3年生

算数ドリル

時間と時刻①-3

時間 10分

年 組 名前

点数

クリア 30点

/ 40点



いち にち

1日は24時間だよね。「午後1時は13時」、

「午後4時は16時」。午後の時間に12をたすんだ

1 にはいる数字をかこう 【1問5点】

(1) 正午は 時 (2) 午後2時は 時

(3) 午後7時は 時 (4) 午後12時は 時

2 きょう にちようび 今日の日曜日です。みそらちゃんは、7時40分におきて、10分で
きがえると、20分で朝ごはんを食べて、遊びに出かけました。
「正午にはかえってきてね」ママが言いました。

みそらちゃんは、何時間何分後に家にいないといけませんか 【10点】

$$7\text{時}40\text{分}+10\text{分}+20\text{分}=8\text{時}10\text{分}$$

式 $12\text{時}-8\text{時}10\text{分}=3\text{時間}50\text{分}$ 答え 3時間50分

3 「正午にはかえってきてね」ママに言われたのに、みそらちゃんが家にかえってきたのは、12時20分でした。それからみそらちゃんは、午後2時5分まで、ずっとママにおこられていました。

みそらちゃんは、何時間何分、ママにおこられていましたか 【10点】

式 $14\text{時}5\text{分}-12\text{時}20\text{分}=1\text{時間}45\text{分}$ 答え 1時間45分

3年生

算数ドリル

時間と時刻①-4

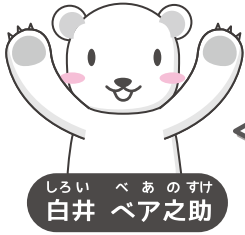
時間 10分

年 組 名前

点数

クリア40点

/ 50点



じ かん
「時間」は「60」ごとに、くり上がるんだ。

72秒は「 $72=60+12$ 」で、1分12秒だよ★

1 □にはいる数字をかこう 【1問3点】

(1) $25\text{分}+45\text{分}=\square$ 時間 \square 分 (2) $37\text{分}+52\text{分}=\square$ 時間 \square 分

(3) $18\text{秒}+84\text{秒}=\square$ 分 \square 秒 (4) $57\text{秒}+78\text{秒}=\square$ 分 \square 秒

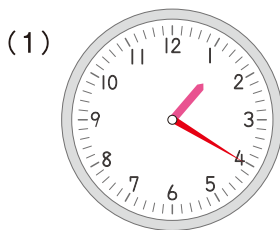
(5) $75\text{分}+75\text{分}=\square$ 時間 \square 分 (6) $90\text{分}+90\text{分}=\square$ 時間 \square 分

(7) $64\text{秒}+87\text{秒}=\square$ 分 \square 秒 (8) $99\text{秒}+99\text{秒}=\square$ 分 \square 秒

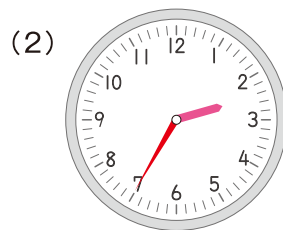
(9) $1\text{時間}15\text{分}+2\text{時間}15\text{分}+3\text{時間}15\text{分}=\square$ 時間 \square 分

(10) $4\text{時間}30\text{分}+3\text{時間}30\text{分}-6\text{時間}25\text{分}=\square$ 時間 \square 分

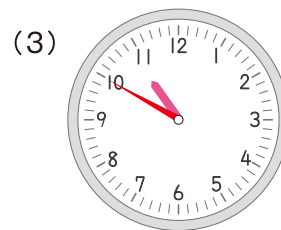
2 時間のところに、時計のはりをかきましょう 【1つ5点】



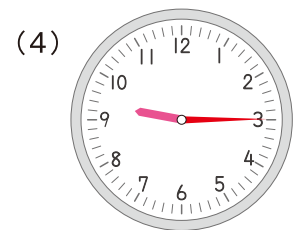
2時40分の
1時間20分前



5時15分の
2時間40分前



午後1時20分の
2時間30分前



午後5時10分の
7時間55分前