

3年生

算数ドリル

あまりのあるわり算②-1

時間 10分

年 組 名前

点数

クリア 30点

/ 50点



「あまりの数」は、「わる数」よりも大きくはならないよ。  
 「 $10 \div 3$ 」は「3あまり1」で、「2あまり4」じゃないんだ。  
 「あまり4」の「4」は、わる数の「3」よりも大きいよね。

### 1 わり算をしよう あまりも出そう 【1問2点】

- (1)  $20 \div 3 = 6$  あまり 2      (2)  $18 \div 8 = 2$  あまり 2      (3)  $31 \div 7 = 4$  あまり 3  
 (4)  $47 \div 8 = 5$  あまり 7      (5)  $53 \div 6 = 8$  あまり 5      (6)  $71 \div 8 = 8$  あまり 7  
 (7)  $77 \div 9 = 8$  あまり 5      (8)  $27 \div 7 = 3$  あまり 6

### 2 にはいる数字をかこう 【1問3点】

- (1)   $\div 3 = 6$  あまり 2      (2)   $\div 4 = 6$  あまり 3  
 (3)  $29 \div$    $= 9$  あまり 2      (4)  $43 \div$    $= 8$  あまり 3  
 (5)   $\div 6 = 5$  あまり 5      (6)   $\div 7 = 7$  あまり 6  
 (7)  $53 \div$    $= 8$  あまり 5      (8)  $67 \div$    $= 7$  あまり 4

### 3 8このゼリーが入ったふくろを、6ふくろ買いました。

このゼリーを9人で分けると、1人何こずつで、いくつあまりますか 【10点】

$$8 \times 6 = 48$$

式  $48 \div 9 = 5$  あまり 3

答え 1人5こずつで3つあまった

3年生

算数ドリル

あまりのあるわり算②-2

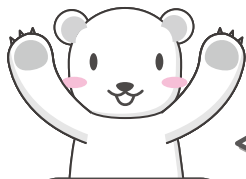
時間 10分

年 組 名前

点数

クリア 30点

/ 40点

しろい べあ の すけ  
白井 ペア之助

かず  
数があまったとき、「あまった数」を「どうする」  
のかは、<sup>もん</sup>問だいによってちがうよ。  
<sup>もん</sup>問だいをよく<sup>よ</sup>読んで、<sup>かんが</sup>しかり考えようね



みそら

かんがえる  
のにやっ!

1 2Lのジュースを、1人に300mLずつくばったよ。

(1) 何人がジュースをもらえて、どれだけあまりましたか 【10点】

式  $20 \div 3 = 6$  あまり 2

答え 6人がもらえ2dL(200mL)あまった

2 5ダースのボールを、ボールが6こ入る箱に入れていきます。

(1) すべてのボールを箱に入れるには、箱は何こあればいいでしょう 【10点】

式  $60 \div 6 = 10$ 

答え 10こ

(2) このボールを、ボールが8こ入る箱に入れかえると、

すべてのボールを箱に入れるには、箱は何こあればいいでしょう 【10点】

式  $60 \div 8 = 7$  あまり 4

答え 8こ

3 まわりの長さが9m60cmの、花だんがあります。この花だんの横の長さは、  
たての長さの5倍です。この花だんの横の長さは、どれだけでしょうか 【10点】

$$960 \div 2 = 480$$

$$480 \div (1 + 5) = 80$$

式  $480 - 80 = 400$ 

答え 400cm(4m)

3年生

算数ドリル

あまりのあるわり算②-3

時間 15分

年 組 名前

点数

クリア 35点

/ 50点



「あまりのあるわり算」って、ちょっとむずかしいよね。だから、1回「できた!」ってなっても、「たしかめ算」をすることが、大切なんだよ。



**1** わり算をしよう 答えには単位をつけて、あまりも出そう 【1問3点】

- (1)  $15\text{m} \div 2 = 7\text{m}$  あまり  $1\text{m}$                       (2)  $30\text{m} \div 4\text{m} = 7$  あまり  $2\text{m}$
- (3)  $320\text{円} \div 6 = 50\text{円}$  あまり  $20\text{円}$                       (4)  $82\text{本} \div 9\text{本} = 9$  あまり  $1\text{本}$
- (5)  $71\text{人} \div 8 = 8\text{人}$  あまり  $7\text{人}$                       (6)  $62\text{cm} \div 7\text{cm} = 8$  あまり  $6\text{cm}$

**2**  にはいる数字をかこう 【1問5点】

- (1)  $32 \div 5 =$    $$  あまり   $$  たしかめ算   $\times$    $+$    $=$
- (2)  $17 \div 8 =$    $$  あまり   $$  たしかめ算   $\times$    $+$    $=$
- (3)  $31 \div 4 =$    $$  あまり   $$  たしかめ算   $\times$    $+$    $=$
- (4)  $60 \div 7 =$    $$  あまり   $$  たしかめ算   $\times$    $+$    $=$
- (5)  $75 \div 8 =$    $$  あまり   $$  たしかめ算   $\times$    $+$    $=$

**3** 7でわると、答えが「6あまり5」になる数は、何でしょう 【7点】

式  $6 \times 7 + 5 = 47$

答え 47

3年生

算数ドリル

あまりのある割り算②-4

時間 15分

年 組 名前

点数

クリア 35点

/ 40点

## 計算をしよう 【1問1点】

- (1)  $15 \div 2 = 7$  あまり 1 (2)  $16 \div 3 = 5$  あまり 1 (3)  $11 \div 2 = 5$  あまり 1  
 (4)  $23 \div 3 = 7$  あまり 2 (5)  $19 \div 2 = 9$  あまり 1 (6)  $13 \div 4 = 3$  あまり 1  
 (7)  $25 \div 3 = 8$  あまり 1 (8)  $18 \div 4 = 4$  あまり 2 (9)  $21 \div 5 = 4$  あまり 1  
 (10)  $38 \div 4 = 9$  あまり 2 (11)  $15 \div 6 = 2$  あまり 3 (12)  $35 \div 4 = 8$  あまり 3  
 (13)  $42 \div 5 = 8$  あまり 2 (14)  $25 \div 6 = 4$  あまり 1 (15)  $15 \div 7 = 2$  あまり 1  
 (16)  $29 \div 4 = 7$  あまり 1 (17)  $40 \div 6 = 6$  あまり 4 (18)  $36 \div 7 = 5$  あまり 1  
 (19)  $20 \div 8 = 2$  あまり 4 (20)  $28 \div 3 = 9$  あまり 1 (21)  $38 \div 5 = 7$  あまり 3  
 (22)  $50 \div 6 = 8$  あまり 2 (23)  $70 \div 8 = 8$  あまり 6 (24)  $13 \div 2 = 6$  あまり 1  
 (25)  $55 \div 9 = 6$  あまり 1 (26)  $35 \div 8 = 4$  あまり 3 (27)  $20 \div 6 = 3$  あまり 2  
 (28)  $65 \div 7 = 9$  あまり 2 (29)  $41 \div 5 = 8$  あまり 1 (30)  $39 \div 4 = 9$  あまり 3  
 (31)  $11 \div 5 = 2$  あまり 1 (32)  $37 \div 9 = 4$  あまり 1 (33)  $41 \div 6 = 6$  あまり 5  
 (34)  $36 \div 8 = 4$  あまり 4 (35)  $34 \div 7 = 4$  あまり 6 (36)  $61 \div 9 = 6$  あまり 7  
 (37)  $31 \div 4 = 7$  あまり 3 (38)  $79 \div 8 = 9$  あまり 7 (39)  $53 \div 6 = 8$  あまり 5  
 (40)  $89 \div 9 = 9$  あまり 8



時間