

3年生

算数ドリル

テスト③-1

時間 10分

年 組 名前

点数

クリア40点

/ 50点



さん すう
算数のこと、どれだけわかってるかな？
テストをやってみよう！



みそら

1 水のかさ にはいる ^{すうじ}数字をかこう 【1問3点】

(1) $1\text{L} = \text{ } \text{dL}$

(2) $1\text{L} = \text{ } \text{mL}$

(3) $1\text{dL} = \text{ } \text{mL}$

(4) $3000\text{mL} = \text{ } \text{L}$

(5) $25\text{dL} = \text{ } \text{mL}$

(6) $5\text{L}8\text{dL} = \text{ } \text{mL}$

(7) $500\text{mL} \times 8 = \text{ } \text{L}$

(8) $24\text{dL} \div 6 = \text{ } \text{mL}$

(9) $10\text{L} \times 10 = \text{ } \text{dL}$ (4) $64000\text{mL} \div 8 = \text{ } \text{L}$

2 8400mLの水が入ったバケツから、3L5dLの水を出しました。
バケツには、何L何dLの水が のこっていますか 【10点】

式

答え

3 ペットボトルに入ったジュースを6人で、1人350mLずつのむと、
ちょうどなくなりました。

このジュースを7人で ^{おな りょう わ}同じ量ずつ ^{ぶん}分けると、1人分は何dLになりますか 【10点】

式

答え

3年生

算数ドリル

テスト③-2

時間 10分

年 組 名前

点数

クリア 35点

/ 50点



かず
数の大きさをみる時は、左の数字すうじからみていくんだ。
200と100なら、左の「2」と「1」をみれば、大きさがわかるよね

1 大きな数の計算をしよう 【1問3点】

(1) $28 \times 100 =$

(2) $100 \times 100 =$

(3) $68000 + 2000 =$

(4) $41000 - 7000 =$

(5) $7520 \div 10 =$

(6) $508000 \div 1000 =$

2 大きいじゅんばんに、数をならべかえよう 【1問7点】

(1) $560108 \cdot 580106 \cdot 568100 \cdot 581068$

 → → →

(2) $809441 \cdot 809114 \cdot 809141 \cdot 809411$

 → → →

3 数字を漢字でかこう 【1問6点】

(1) 24680

(2) 806250000

(3) 3740500002019

3年生

算数ドリル

テスト③-3

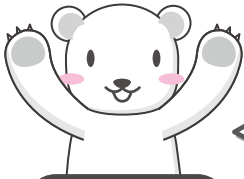
時間 10分

年 組 名前

点数

クリア40点

/ 50点

しろい べあ のすけ
白井 ペア之助

「あまりの数」は、「わる数」よりも大きくはないよ。
 「 $10 \div 3$ 」は「3あまり1」で、「2あまり4」じゃないんだ。
 「あまり4」の「4」は、わる数の「3」よりも大きいよね。

1 わり算をしよう わりきれないときは、あまりも出そう 【1問3点】

(1) $15 \div 2 = 7$ あまり 1

(2) $22 \div 3 =$

(3) $33 \div 4 =$

(4) $480 \div 8 =$

(5) $49 \div 5 =$

(6) $77 \div 7 =$

(7) $50 \div 6 =$

(8) $80 \div 9 =$

(9) $142 \div 7 =$

2 にはいる数字をかこう 【1問3点】

(1) $35 \div 4 = 4 \times \boxed{8} + \boxed{3}$

(2) $32 \div 6 = 6 \times \boxed{} + \boxed{}$

(3) $29 \div 3 = 3 \times \boxed{} + \boxed{}$

(4) $50 \div 7 = 7 \times \boxed{} + \boxed{}$

(5) $47 \div 8 = 8 \times \boxed{} + \boxed{}$

(6) $62 \div 9 = 9 \times \boxed{} + \boxed{}$

3 225ページの本を、毎日、同じページ数ずつ読んでいきました。

本を読みおわるまでにかかったのは、8日間です。最後の日は、それまでとはちがい、15ページ読んだところで、本を読みおわりました。

最後の日の前日まで、毎日何ページずつ、この本を読みましたか 【5点】

式

答え

3年生

算数ドリル

テスト③-4

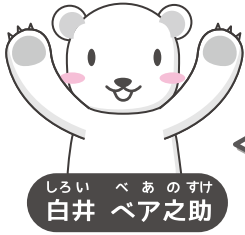
時間 10分

年 組 名前

点数

クリア40点

/ 50点



「くり上がり」に気をつけて、
計算をまちがわないようにね



がんばって
やっつけよう

1 かけ算(ひっ算)をしよう 【1問3点】

(1)
$$\begin{array}{r} 45 \\ \times 2 \\ \hline \end{array}$$

(2)
$$\begin{array}{r} 23 \\ \times 4 \\ \hline \end{array}$$

(3)
$$\begin{array}{r} 52 \\ \times 5 \\ \hline \end{array}$$

(4)
$$\begin{array}{r} 86 \\ \times 7 \\ \hline \end{array}$$

(5)
$$\begin{array}{r} 175 \\ \times 3 \\ \hline \end{array}$$

(6)
$$\begin{array}{r} 428 \\ \times 5 \\ \hline \end{array}$$

(7)
$$\begin{array}{r} 536 \\ \times 8 \\ \hline \end{array}$$

(8)
$$\begin{array}{r} 742 \\ \times 9 \\ \hline \end{array}$$

2 にはいる^{すうじ}数字をかこう 【1問4点】

(1) $200 \times 6 + 200 \times 4 = \square \times 200 = \square$

(2) $15 \times 4 = \square \times 4 + \square \times 4 = \square + \square = \square$

(3) $68 \times 7 = \square \times 7 + \square \times 7 = \square + \square = \square$

(4) $47 \times 9 = \square \times 9 + \square \times 9 = \square + \square = \square$

3 50まいクッキーが入った箱^{はこ}が、4ダースあります。

クッキーは全部^{ぜんぶ}で、何まいありますか 【10点】

式

答え

3年生

算数ドリル

テスト③-5

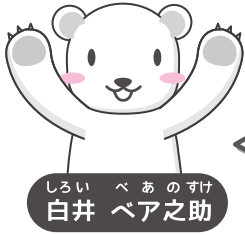
時間 10分

年 組 名前

点数

クリア40点

/ 50点



100cmは何m? 1kmは何mだった?
ちゃんと、おぼえてるよね



おぼえてる
のにやっ!

みそら

1 にはいる ^{かず} 数 をかこう 【1問2点】

(1) $100\text{cm} = \text{ m}$

(2) $1\text{km} = \text{ m}$

(3) $560\text{mm} = \text{ cm}$

(4) $385\text{mm} = \text{ cm} \text{ mm}$

(5) $25\text{m} = \text{ cm}$

(6) $10\text{km}500\text{m} = \text{ m}$

2 計算をしよう 【1問3点】

(1) $6\text{km} + 550\text{m} = \text{ m}$

(2) $2400\text{mm} + 1\text{m} = \text{ cm}$

(3) $34\text{km} + 9000\text{m} = \text{ km}$

(4) $149\text{cm} + 1510\text{mm} = \text{ m}$

(5) $7500\text{m} + 8\text{km}300\text{m} = \text{ km} \text{ m}$

3 下の図を見て、^ず 問だいに ^{もん} 答えよう



^{こうえん} 公園は ^{いえ} 家と ^{としょかん} 図書館の、ちょうどまん中にあります。^{がっこう} 学校から ^{としょかん} 図書館までは370m、^{がっこう} 学校から ^{こうえん} 公園までは、1020mです。では、^{いえ} 家から ^{がっこう} 学校までは、何km何mですか

【10点】

式

答え