

3年生

算数ドリル

分数②-1

時間 10分

年 組 名前

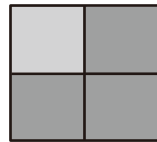
点数

クリア40点

/ 50点

しろい べあ のすけ
白井 ペア之助

$$\frac{1}{4} + \frac{3}{4} = \frac{4}{4} = 1$$



おなじにゃ

みそら

1 に入る^{かず}数を書こう 【1問4点】

(1) $\frac{1}{5}$ が 2 つあつまると です (2) $\frac{1}{9}$ が 8 つあつまると です

(3) $\frac{2}{6}$ が 3 つあつまると です (4) $\frac{4}{8}$ が 2 つあつまると です

(5) 100m の $\frac{1}{2}$ は m です

2 ^{ぶんすう}分数のたし算をしよう 【1問3点】

(1) $\frac{1}{3} + \frac{1}{3} = \frac{2}{3}$

(2) $\frac{1}{5} + \frac{1}{5} = \frac{2}{5}$

(3) $\frac{1}{9} + \frac{1}{9} = \frac{2}{9}$

(4) $\frac{2}{7} + \frac{2}{7} = \frac{4}{7}$

(5) $\frac{1}{4} + \frac{3}{4} = \frac{4}{4} = 1$

(6) $\frac{3}{6} + \frac{3}{6} = \frac{6}{6} = 1$

(7) $\frac{3}{5} + \frac{2}{5} = \frac{5}{5} = 1$

(8) $\frac{1}{7} + \frac{6}{7} = \frac{7}{7} = 1$

(9) $\frac{7}{9} + \frac{2}{9} = \frac{9}{9} = 1$

(10) $\frac{5}{3} + \frac{1}{3} = \frac{6}{3} = 2$

年 組 名前

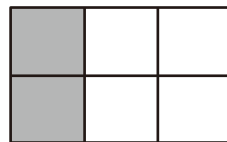
点数

クリア40点

/ 50点

しろい べあ のすけ
白井 ペア之助

$$\frac{1}{6} + \frac{1}{6} = \frac{2}{6} = \frac{1}{3}$$



みそら

1 分数のたし算をしよう 【1問3点】

$$(1) \frac{1}{4} + \frac{1}{4} = \frac{2}{4} = \frac{1}{2}$$

$$(2) \frac{2}{6} + \frac{1}{6} = \frac{3}{6} = \frac{1}{2}$$

$$(3) \frac{1}{6} + \frac{1}{6} = \frac{2}{6} = \frac{1}{3}$$

$$(4) \frac{3}{8} + \frac{1}{8} = \frac{4}{8} = \frac{1}{2}$$

$$(5) \frac{1}{8} + \frac{1}{8} = \frac{2}{8} = \frac{1}{4}$$

$$(6) \frac{3}{9} + \frac{3}{9} = \frac{6}{9} = \frac{2}{3}$$

2 に「=」「<」「>」を書いて、分数の大きさをくらべてみよう 【1問3点】

$$(1) \frac{1}{2} \boxed{=} \frac{2}{4}$$

$$(2) \frac{1}{3} \boxed{=} \frac{2}{6}$$

$$(3) \frac{1}{2} \boxed{<} \frac{3}{4}$$

$$(4) \frac{7}{7} \boxed{=} \frac{9}{9}$$

$$(5) \frac{8}{8} \boxed{>} \frac{8}{9}$$

$$(6) \frac{6}{3} \boxed{=} 2$$

3 分数の問いに答えよう 【1問7点】

$$(1) \frac{1}{2} \text{ と同じ大きさの分数を、4つ書こう } \left[\frac{2}{4} \right] \left[\frac{3}{6} \right] \left[\frac{4}{8} \right] \left[\frac{5}{10} \right]$$

$$(2) \frac{1}{3} \text{ と同じ大きさの分数を、4つ書こう } \left[\frac{2}{6} \right] \left[\frac{3}{9} \right] \left[\frac{4}{12} \right] \left[\frac{5}{15} \right]$$

年 組 名前

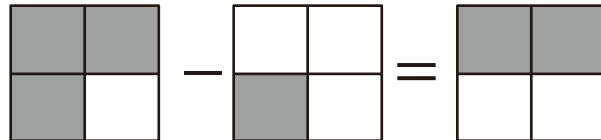
点数

クリア40点

/ 51点



$$\frac{3}{4} - \frac{1}{4} = \frac{2}{4}$$



1 ぶんすう 分数のひき算をしよう 【1問3点】

$$(1) \frac{2}{3} - \frac{1}{3} = \frac{1}{3}$$

$$(2) \frac{4}{5} - \frac{1}{5} = \frac{3}{5}$$

$$(3) \frac{5}{7} - \frac{2}{7} = \frac{3}{7}$$

$$(4) \frac{2}{6} - \frac{1}{6} = \frac{1}{6}$$

$$(5) \frac{7}{8} - \frac{2}{8} = \frac{5}{8}$$

$$(6) \frac{8}{9} - \frac{7}{9} = \frac{1}{9}$$

$$(7) \frac{3}{4} - \frac{1}{4} = \frac{2}{4} = \frac{1}{2}$$

$$(8) \frac{5}{6} - \frac{2}{6} = \frac{3}{6} = \frac{1}{2}$$

$$(9) \frac{6}{8} - \frac{4}{8} = \frac{2}{8} = \frac{1}{4}$$

$$(10) 1 - \frac{3}{9} = \frac{6}{9} = \frac{2}{3}$$

2 小さいじゅんに ならべよう 【1問7点】

$$(1) \frac{1}{5} \cdot \frac{1}{6} \cdot \frac{1}{7} \cdot \frac{1}{8} \cdot \frac{1}{9}$$

$$\left[\frac{1}{9} \cdot \frac{1}{8} \cdot \frac{1}{7} \cdot \frac{1}{6} \cdot \frac{1}{5} \right]$$

$$(2) \frac{4}{9} \cdot \frac{5}{9} \cdot \frac{6}{9} \cdot \frac{7}{9} \cdot \frac{8}{9}$$

$$\left[\frac{4}{9} \cdot \frac{5}{9} \cdot \frac{6}{9} \cdot \frac{7}{9} \cdot \frac{8}{9} \right]$$

$$(3) \frac{5}{6} \cdot \frac{8}{9} \cdot \frac{7}{8} \cdot \frac{4}{5} \cdot \frac{5}{7}$$

$$\left[\frac{4}{5} \cdot \frac{5}{6} \cdot \frac{6}{7} \cdot \frac{7}{8} \cdot \frac{8}{9} \right]$$

3年生

算数ドリル

分数②-4

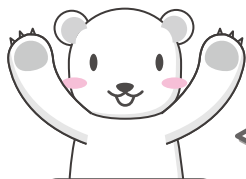
時間 10分

年 組 名前

点数

クリア40点

/ 50点

しろい べあ のすけ
白井 ペア之助

$$\frac{3}{5} + \frac{2}{5} - \frac{4}{5} = \frac{1}{5}$$



みぞら

計算するのは
分子だけにや

1 分数の計算をしよう 【1問5点】

$$(1) \frac{2}{3} + \frac{1}{3} - \frac{2}{3} = \frac{1}{3}$$

$$(2) \frac{4}{5} - \frac{3}{5} + \frac{2}{5} = \frac{3}{5}$$

$$(3) \frac{6}{7} - \frac{3}{7} - \frac{1}{7} = \frac{2}{7}$$

$$(4) \frac{7}{8} + \frac{4}{8} - \frac{6}{8} = \frac{5}{8}$$

$$(5) 1 - \frac{1}{3} - \frac{1}{3} = \frac{1}{3}$$

$$(6) \frac{3}{9} + \frac{3}{9} + \frac{3}{9} = \frac{9}{9} = 1$$

$$(7) \frac{7}{8} - \frac{4}{8} + \frac{2}{8} = \frac{5}{8}$$

$$(8) \frac{1}{9} + \frac{8}{9} - \frac{7}{9} = \frac{2}{9}$$

2 1Lのジュースを、ぼくと妹でわけました。ぼくが $\frac{7}{10}$ L をもらうと、

(1) 妹の分はどれだけですか 【5点】

式 $1 - \frac{7}{10} = \frac{3}{10}$

答え $\frac{3}{10}$ L

(2) ぼくは妹より、どれだけ多くのジュースをもらいましたか 【5点】

式 $\frac{7}{10} - \frac{3}{10} = \frac{4}{10} \left(\frac{2}{5} \right)$

答え $\frac{4}{10} \left(\frac{2}{5} \right)$ L