

4年生

算数ドリル

角度②-2

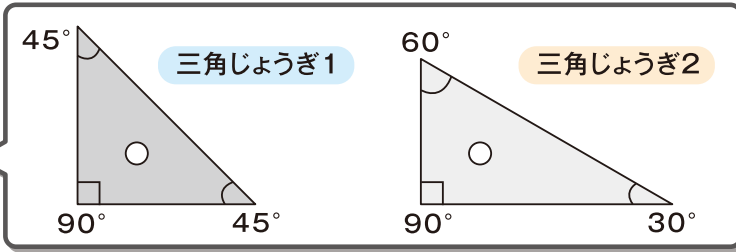
時間 10分

年 組 名前

点数

クリア40点

/ 50点

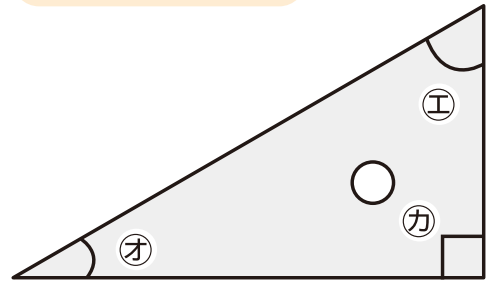
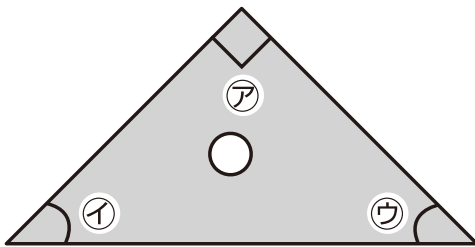


三角じょうぎの
それぞれの角は
それぞれ何度か
書きなさい

1 三角じょうぎの、それぞれの角度を書こう 【1つ3点】

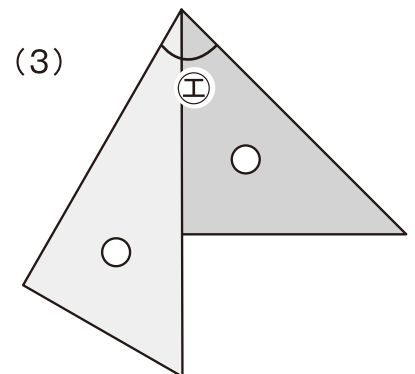
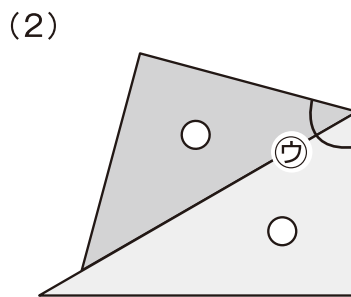
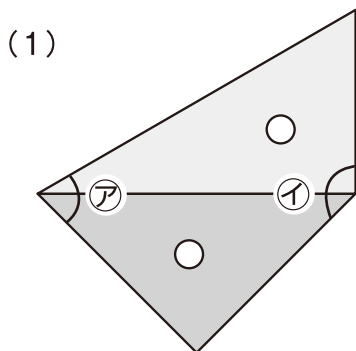
(1) 三角じょうぎ1

(2) 三角じょうぎ2

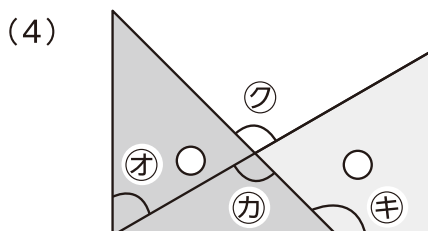


ア 90° イ 45° ウ 45° エ 60° オ 30° カ 90°

2 1組の三角じょうぎを組み合わせてできる角度をもとめよう 【1つ4点】



ア 75° イ 135° ウ 105° エ 75°



オ 60° ケ 135°
カ 105° ク 105°

4年生

算数ドリル

角度②-3

時間 10分

年 組 名前

点数

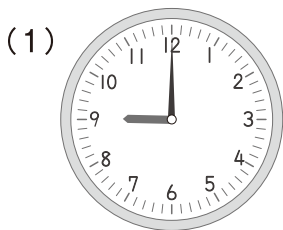
クリア40点

/ 50点

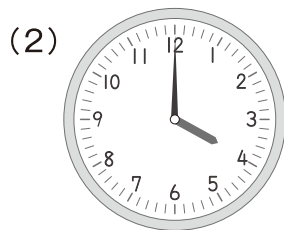
しろい べあ の すけ
白井 ペア之助

時計の1周は 360° で、時計のめもりは60こだから、時計の1めもりの角度は「 $360 \div 60 = 6^\circ$ 」。そして、時計の長いはりが「30分」の場所をさしているとき、短いはりは数字と数字のまん中の場所をさしているんだから、数字と数字のまん中で「 $(6 \times 5) \div 2 = 15^\circ$ 」になるよね。

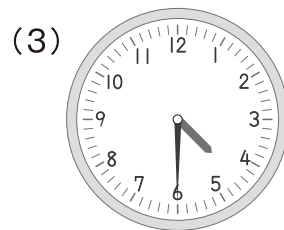
1 時計の長いはりと短いはりが作る、小さい角の角度を求めよう 【1つ5点】



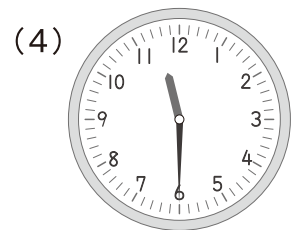
90°



120°

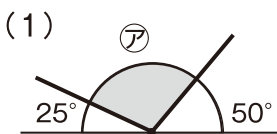


45°

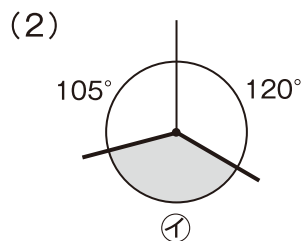


165°

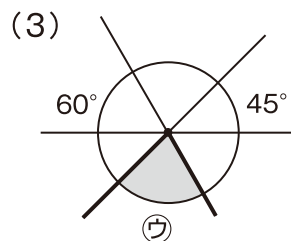
2 次の角の角度をもとめよう 【1つ5点】



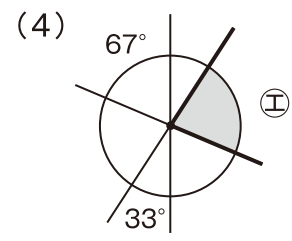
ア 105°



イ 135°

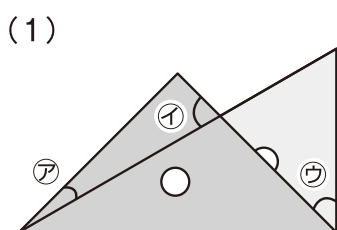


ウ 75°

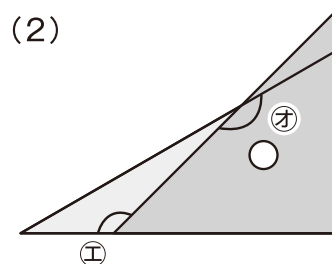


エ 80°

3 1組の三角じょうぎを組み合わせてできる角度をもとめよう 【1つ2点】



ア 15°
イ 75°
ウ 45°



エ 135°
オ 165°

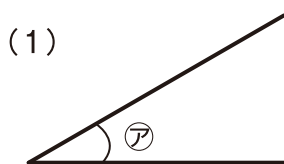
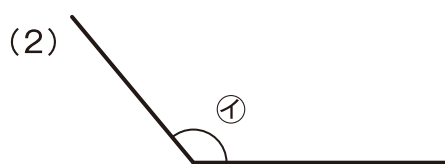
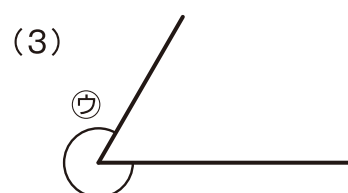
年 組 名前

しろい べあ のすけ
白井 ペア之助「^{ぶん ど き}分度器」はもってる？もってるなら、^{ぶん ど き}分度器 ^{つか}を使う ^{れん しゅう}練習をしてみよう

わかったにや

みそら

1 ^{ぶん ど き}分度器で、角度をはかろう

ア 30° イ 130° ウ 300°

2 同じ形の三角形をかこう。角度は^{ぶん ど き}分度器を使ってはかろう

