

5年生

算数ドリル

小数②-1

時間 10分

年 組 名前

点数

クリア40点

/ 50点



「1・3・7・0と小数点」の「4つの数字と小数点」を使って作ることができる
 「小数」を考えたとき、1番大きくなるのは「730.1」。「731.0」は「731」で
 「整数」になっちゃうからちがうよ。1番小さくなるのは「0.137」だね。

1 「1・8・3・5を1回ずつと、0を2回としょうすう小数点」を使ってできる
 「小数」について考えよう 【1つ5点】

- (1) この「小数」で、1番大きくなる数はいくつですか？ 答え 85300.1
- (2) この「小数」で、1番小さくなる数はいくつですか？ 答え 0.01358
- (3) この「小数」で、2番目に大きくなる数はいくつですか？ 答え 85100.3
- (4) この「小数」で、2番目に小さくなる数はいくつですか？ 答え 0.01385
- (5) この「小数」で、3番目に大きくなる数はいくつですか？ 答え 85030.1

2 「610.3」という「しょうすう小数」について考えよう 【1つ5点】

- (1) 「6103」はこの数の何倍ですか？ 答え 10倍
- (2) 「61.03」はこの数の何分の1ですか？ 答え 10分の1 $\frac{1}{10}$
- (3) この数の100分の1の数は、いくつですか？ 答え 6.103
- (4) この数の1000分の1の数は、いくつですか？ 答え 0.6103
- (5) この数の、0.001の何倍ですか？ 答え 610300倍

5年生

算数ドリル

小数②-2

時間 10分

年 組 名前

点数

クリア40点

/ 50点



7	0	.	0	8	3
十の位	一の位	小数点	$\frac{1}{10}$ の位	$\frac{1}{100}$ の位	$\frac{1}{1000}$ の位
10	1		0.1	0.01	0.001

「70.083」という数は、
 「 10×7 」「 1×0 」「 0.1×0 」
 「 0.01×8 」「 0.001×3 」が
 あわさった数だよ

- 1 0から9までの「10個の数」の中から「5個の数」を使ってできる、
 十の位から $\frac{1}{1000}$ の位までの小数について答えよう [1つ5点]

(1) 1番大きな小数 .

(2) 1番小さな小数 .

(3) 50に最も近い小数 .

(4) 50に2番目に近い小数は、2つ作ることができます。

その2つを答えよう . と .

- 2 に入るしょうすう小数を書こう [1つ3点]

(1) $50\text{cm} + 50\text{m} =$ m (2) $120\text{cm} + 12\text{m} =$ m

(3) $6\text{dL} + 15\text{mL} =$ dL (4) $18\text{dL} + 830\text{mL} =$ L

(5) $5.2\text{m} - 345\text{cm} =$ m (6) $0.5\text{kg} - 250\text{g} =$ kg

(7) $7.1\text{km} - 1230\text{m} =$ km (8) $4755\text{g} - 1.33\text{kg} =$ kg

- 3 1.4Lのジュースを8人で同じ量ずつにわけると、
 1人何Lずつになりますか? [6点]

式 $1.4 \div 8 = 0.175$

答え 0.175L

5年生

算数ドリル

小数②-3

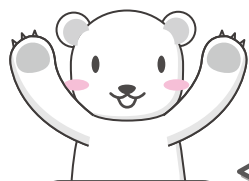
時間 10分

年 組 名前

点数

クリア 30点

/ 40点

しろい べあ の すけ
白井 ペア之助

「等分」とは「等しく分ける」という意味だよ。「等しく分ける」って、「同じずつに分ける」ってことだね。「8を4等分した数」は「 $8 \div 4 = 2$ 」だから「2」。「8」という数を「2ずつを4こ」に等分したってことだよ。

1 次の数を「10等分」「100等分」「1000等分」したときの、1つ分の数を書こう 【1つ5点】

(1) 605 10等分 60.5 100等分 6.05 1000等分 0.605

(2) 4020 10等分 402 100等分 40.2 1000等分 4.02

(3) 1.1 10等分 0.11 100等分 0.011 1000等分 0.0011

(4) 540.5 10等分 54.05 100等分 5.405 1000等分 0.5405

2 $\frac{1}{10}$ の位を四捨五入したとき「11」になる数で、
1番大きな数はいくつですか？ 【5点】

答え 11.4

3 $\frac{1}{10}$ の位を四捨五入したとき「11」になる数で、
1番小さな数はいくつですか？ 【5点】

答え 10.5

4 60.5kgのお米を100人で同じずつ分けると、
1人分は何kgになりますか？ 【5点】

式 $60.5 \div 100 = 0.605$

答え 0.605kg

5 10.4cm²の紙を100まいつなげて並べると、
つなげた大きな紙は何m²になりますか？ 【5点】

式 $10.4 \times 100 = 1040$ (1040cm² = 0.140m²)

答え 0.104m²