

年 組 名前

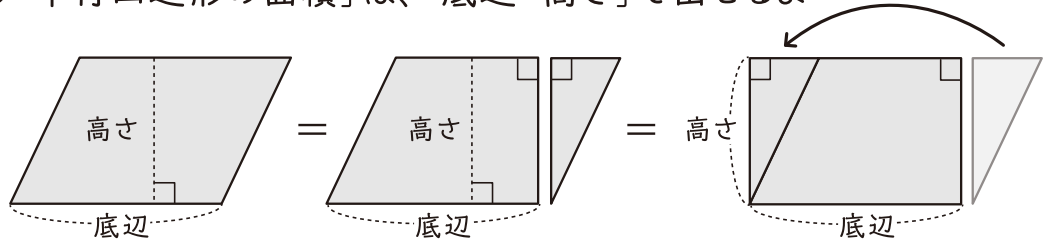
点数

クリア40点

/ 40点

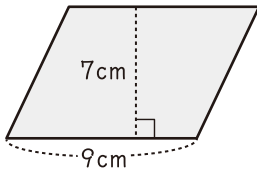
しろい べあ の すけ
白井 ペア之助

●「平行四辺形の面積」は、「底辺×高さ」で出せるよ

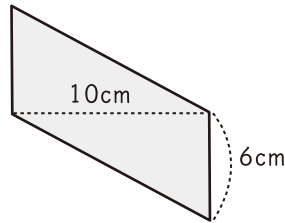


1 平行四辺形の面積を求めよう 【1つ5点】

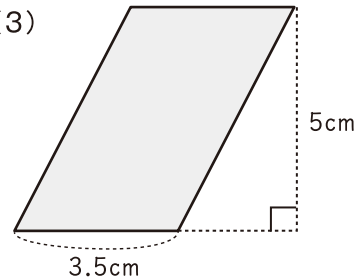
(1)

答え 63cm^2

(2)

答え 60cm^2

(3)

答え 17.5cm^2

2 底辺が7.2cm、高さが5cmの平行四辺形の面積を求めましょう 【5点】

式 $7.2 \times 5 = 36$ 答え 36cm^2 3 底辺が3.8cm、面積が 22.8cm^2 の平行四辺形の高さを求めましょう 【10点】式 $22.8 \div 3.8 = 6$ 答え 6cm^2

4 底辺が9.9cm、高さが4.4cmの平行四辺形と

面積が等しい平行四辺形があります。

この平行四辺形の底辺が12cmのとき、高さは何cmですか？ 【10点】

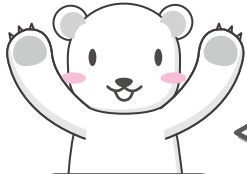
式 $9.9 \times 4.4 \div 12 = 3.63$ 答え 3.63cm

年 組 名前

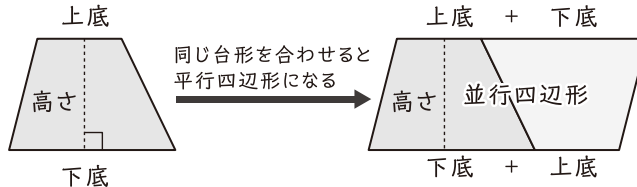
点数

クリア40点

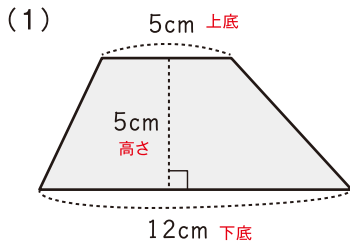
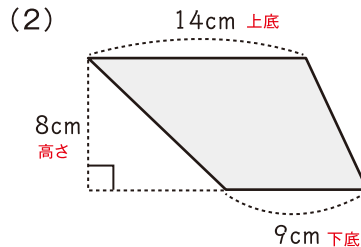
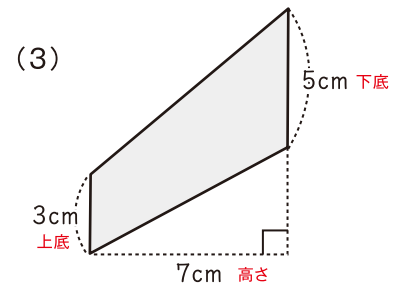
/ 40点

しろい べあ のすけ
白井 ペア之助

●「台形の面積」は、「(上底+下底)×高さ÷2」で出せるよ

この平行四辺形の面積は、
求めたい台形の面積の2倍だよ。
だから、半分(÷2)にすればいいね。

1 台形の面積を求めよう 【1つ5点】

答え 42.5cm^2 答え 92cm^2 答え 28cm^2

2 上底と高さが7cm、下底が上底より3cm長い台形の面積を求めよう 【5点】

式 $(7+7+3)\times 7\div 2=59.5$ 答え 59.5cm^2 3 面積が 80cm^2 、高さが5cmで下底が17cmの台形があります。
この台形の上底は何cmですか? 【10点】式 $80\times 2\div 5-17=15$ 答え 15cm^2 4 一辺が6.5cmの正方形と面積が等しい台形があります。
この台形の高さが5cmのとき、上底と下底の和は何cmですか? 【10点】式 $6.5\times 6.5\times 2\div 5=16.9$ 答え 16.9cm