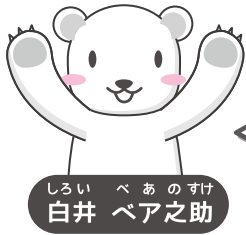


年 組 名前

点数

クリア 25点

/ 30点



「立方体」や「直方体」では、「向かい合う面」が「平行」で、「となり合う面（1本でも同じ辺を使っている面）」が「垂直」になるんだ。だから「平行なのは1面」で、「垂直なのは4面」

1 右の図のような、直方体があります 【1つ5点】

(1) 面ABCDと平行な面は、どれですか？

答え

(2) 面CGHDと平行な面は、どれですか？

答え

(3) 辺ABと平行な辺を、全て書きましょう

答え

(4) 辺DHと平行な辺を、全て書きましょう

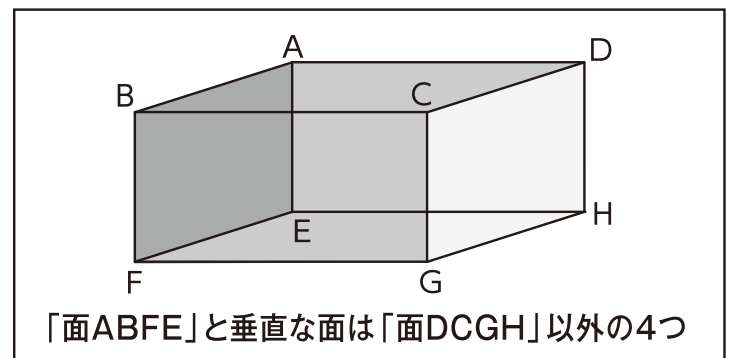
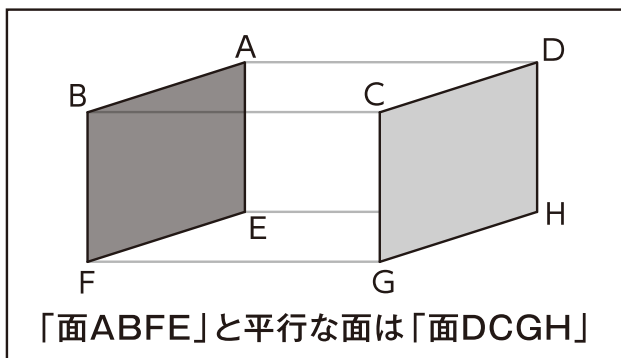
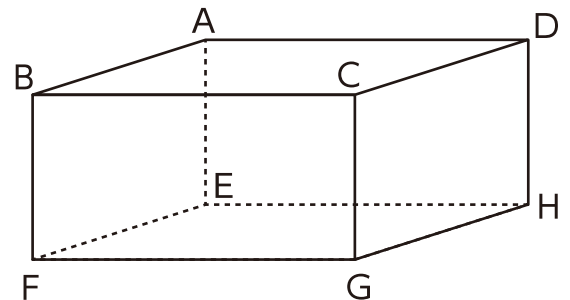
答え

(5) 面ABCDと垂直な面は、いくつありますか？

答え

(6) 面ABCDと垂直な面を、全て書きましょう

答え



4年生

算数ドリル

立方体と直方体②-2

時間 10分

年 組 名前

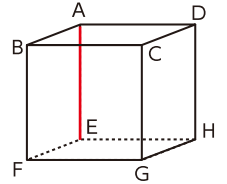
点数

クリア 35点

/ 40点



「立方体」も「直方体」も、「1本の辺に平行な辺」は「3本」
 を見つけるのはカンタンで、「辺AEと平行」なら「辺AE」と
 「同じ方向に伸びている(上から下、右から左など)3本の辺」だよ
 右の「立方体」でいうと「辺BF」「辺CG」「辺GH」の3本だね



1 右の図のような、1辺の長さが10cmの立方体があります

(1) 面BFGCと平行な面は、どれですか? 【5点】

答え

(2) 面EFGHと平行な面は、どれですか? 【5点】

答え

(3) 辺HGと平行な辺を、全て書きましょう

答え

(4) 辺CGと平行な辺を、全て書きましょう

答え

(5) 面ABFEと垂直な面は、いくつありますか?

答え

(6) 面ABCDと垂直な面を、全て書きましょう

答え

(7) この立方体の、6つの面の面積の和を求めましょう

式

答え

(8) この立方体を展開した(開いた)ときにできる形の、面積を求めましょう

式

答え

年 組 名前

点数

クリア40点

/ 50点

しろい べあ のすけ
白井 ペア之助ちよく ほう たい
「直方体」のことは、わかってきた？ちよく ほう たい
「直方体」の問題にチャレンジしてみよう！

みそら

やっ
て
みる
にや！

1 右の図のような、直方体があります 【1つ5点】

(1) 辺ABの長さは何cmですか？ 答え _____

(2) 辺DGの長さは何cmですか？ 答え _____

(3) 点Bから点Hまでの長さは何cmですか？ 答え _____

(4) 点Kから点Fまでの長さは何cmですか？ 答え _____

(5) 展開図を組み立てたとき、点Eと重なる点はどれですか？

答え _____

(6) 展開図を組み立てたとき、点Aと重なる点はどれですか？

答え _____

(7) 展開図を組み立てたとき、辺ABと重なる辺はどれですか？

答え _____

(8) 展開図を組み立てたとき、辺LKと重なる辺はどれですか？

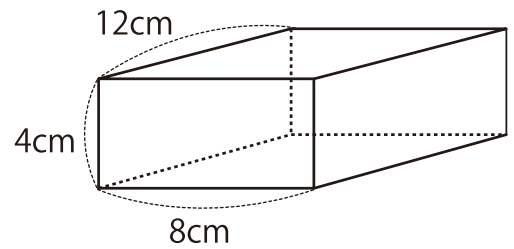
答え _____

(9) 展開図を組み立てたとき、面MDGJと平行になる面はどれですか？

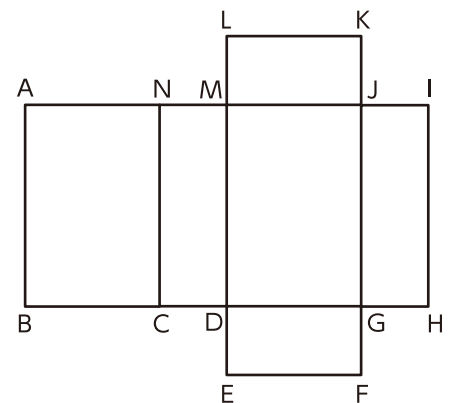
答え _____

(10) 展開図を組み立てたとき、面NCDMと垂直になる面はどれですか？ 全て書きましょう

答え _____



展開図



年 組 名前

点数

クリア 30点

/ 30点



しろい べあ のすけ
白井 ペア之助

「展開図」は、「立体を開いた形」の図だよ
「どの面」と「どの面」が「どのように」つながって
いるかに気をつけようね

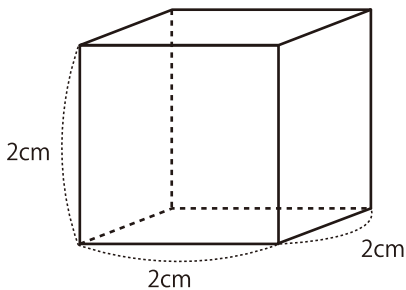


みそら

ちやんと
みるにや!

1 立方体や直方体の展開図を書こう

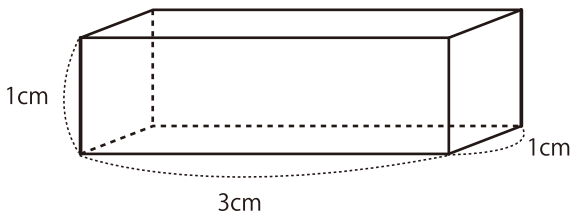
(1) 1辺が2cmの立方体 【10点】



1cm 1cm

1cm									

(2) たて1cm・横3cm・高さ1cmの直方体 【10点】



(3) たて2cm・横1cm・高さ3cmの直方体 【10点】

