

6年生

算数ドリル

分数のかけ算 - 1

時間 10分

年 組 名前

点数

クリア40点

/ 50点



## ● 分数と整数のかけ算

$$\frac{1}{6} \times 3 = \frac{1}{6} \times \frac{3}{1} = \frac{1 \times 3}{6 \times 1} = \frac{3}{6} = \frac{1}{2}$$

## 1 分数と整数のかけ算をしよう 【1つ4点】

(1)  $\frac{3}{5} \times 4 = \frac{12}{5} = 2\frac{2}{5}$

(2)  $\frac{1}{8} \times 3 =$

(3)  $\frac{3}{9} \times 3 =$

(4)  $\frac{2}{7} \times 6 =$

(5)  $\frac{2}{5} \times 5 =$

(6)  $\frac{5}{6} \times 8 =$

(7)  $\frac{8}{11} \times 4 =$

(8)  $\frac{7}{10} \times 12 =$

(9)  $1\frac{1}{2} \times 3 =$

(10)  $5\frac{5}{8} \times 6 =$

2 二週間、毎日 $\frac{5}{6}$ kmずつ走りました。走った距離は、全部で何kmですか? 【5点】

答え

3 小麦粉が $1\frac{1}{4}$ kg入っている袋が1ダースあります。パンを作るのに、これらの小麦粉を全て使いました。使った小麦粉は何kgですか? 【5点】

答え

6年生

算数ドリル

分数のかけ算 - 2

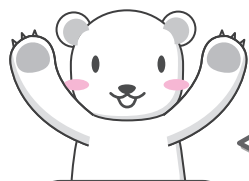
時間 15分

年 組 名前

点数

クリア40点

/ 50点

しろい べあ のすけ  
白井 ペア之助

## ● 分数どうしのかけ算

$$\frac{3}{4} \times \frac{4}{5} = \frac{3 \times 4}{4 \times 5} = \frac{3 \times \cancel{4}_1}{\cancel{4}_1 \times 5} = \frac{3}{5}$$

ポイント：約分できるところは、先に約分しよう

## 1 分数どうしのかけ算をしよう 【1つ4点】

(1)  $\frac{3}{5} \times \frac{3}{4} = \frac{3 \times 3}{5 \times 4} = \frac{9}{20}$

(2)  $\frac{1}{2} \times \frac{1}{2} =$

(3)  $\frac{1}{3} \times \frac{2}{3} =$

(4)  $\frac{1}{2} \times \frac{2}{5} =$

(5)  $\frac{2}{7} \times \frac{5}{9} =$

(6)  $\frac{3}{8} \times \frac{5}{9} =$

(7)  $\frac{9}{11} \times \frac{4}{7} =$

(8)  $\frac{8}{11} \times \frac{33}{37} =$

(9)  $2\frac{2}{3} \times 4\frac{1}{2} =$

(10)  $\frac{5}{12} \times \frac{8}{15} =$

2  $1\frac{1}{3}$  kmの距離の $\frac{1}{2}$ は、何kmですか? 【5点】

答え

3  $\frac{3}{8}$ にある整数をかけると、答えが3になりました。  
ある整数とは、いくつですか? 【5点】

答え

6年生

算数ドリル

分数のかけ算 - 3

時間 10分

年 組 名前

点数

クリア 25点

/ 30点



$$\frac{5}{12} \times \frac{6}{25} = \frac{5 \times 6}{12 \times 25} = \frac{\cancel{5}_1 \times \cancel{6}_2}{\cancel{12}_2 \times \cancel{25}_5} = \frac{1 \times 1}{2 \times 5} = \frac{1}{10}$$

ポイント：約分できるところは、先に約分しよう

### 1 分数どうしのかけ算をしよう 【1つ4点】

$$(1) 2\frac{5}{8} \times 4\frac{1}{6} = \frac{21 \times 25}{8 \times 6} = \frac{7 \times 25}{8 \times 2} = \frac{175}{16} = 16\frac{15}{16}$$

$$(2) 3\frac{3}{4} \times 5\frac{1}{5} =$$

$$(3) 3\frac{6}{11} \times 2\frac{7}{13} =$$

$$(4) 6\frac{2}{9} \times 4\frac{5}{7} =$$

$$(5) 2\frac{3}{16} \times 1\frac{11}{21} =$$

### 2 ある整数を $\frac{11}{17}$ 倍した数をさらに4倍すると、220になりました。

ある整数とは、いくつですか？ 【5点】

答え

---

### 3 ある分数に $\frac{7}{12}$ をかけると答えが3になります。

ある分数とは、いくつですか？ 【5点】

答え

---

6年生

算数ドリル

分数のかけ算 - 4

時間 20分

年 組 名前

点数

クリア12点

/ 15点

しろい べあ のすけ  
白井 ペア之助

算数では、「計算まちがいをしない」はとっても大切。  
むずかしい文章問題の「解き方」がわかっているけど、計算でまちがうと不正解になっちゃうもんね。計算まちがいが多いと思うなら、3年生や4年生や5年生の計算問題で練習して「強く」なろう！

### 1 分数の計算をしよう 【1つ1点】

(1)  $\frac{5}{9} \times \frac{3}{7} =$

(2)  $\frac{7}{13} \times 169 =$

(3)  $\frac{7}{12} \times \frac{9}{14} =$

(4)  $\frac{17}{27} \times \frac{9}{34} =$

(5)  $\frac{45}{72} \times \frac{18}{35} =$

(6)  $\frac{26}{63} \times \frac{42}{65} =$

(7)  $\frac{11}{20} \times 3\frac{1}{13} =$

(8)  $\frac{13}{14} \times 1\frac{9}{26} =$

(9)  $2\frac{7}{9} \times 8\frac{2}{5} =$

(10)  $2\frac{10}{19} \times 4\frac{12}{16} =$

(11)  $\frac{3}{8} \times \frac{4}{7} \times \frac{5}{9} =$

(12)  $\frac{9}{11} \times \frac{13}{27} \times \frac{9}{16} =$

(13)  $3\frac{6}{8} \times 2\frac{9}{12} \times 5\frac{5}{11} =$

(14)  $4\frac{2}{19} \times \frac{15}{21} \times 2\frac{2}{18} =$

(15)  $3\frac{6}{17} \times 6\frac{8}{9} \times 3\frac{12}{13} \times \frac{13}{38} =$