

5年生

算数ドリル

学力テスト①-1

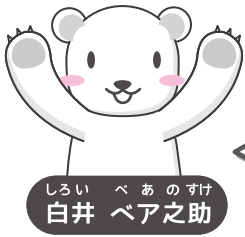
時間 10分

年 組 名前

点数

クリア40点

/ 50点



5年生の算数は、ちゃんとわかってるかな？
どれだけわかっているか、たしかめよう



1 計算をしよう 【1つ5点】

(1) $0.4 + 2.02 = 2.42$

(2) $3.33 + 30.77 = 34.1$

(3) $10 - 8.11 = 1.89$

(4) $4.07 - 2.3 = 1.77$

(5) $8.1 \times 0.1 = 0.81$

(6) $6.2 + 12 \times 0.3 = 9.8$

2 1枚^{まい}3.4gのクッキー8枚を1.2gの袋^{ふくろ}に入れると、クッキーが入った袋の重さは何gになりますか？ 【5点】

式 $3.4 \times 8 + 1.2 = 28.4$

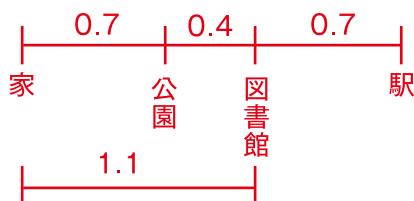
答え $28.4g$

3 13.5Lのお茶を6等分^{とうぶん}すると、何Lずつにわかれますか？ 【5点】

式 $1.35 \div 8 = 2.25$

答え $2.25L$

4 タケルくんの家から駅までの間に、公園と図書館があります。家から駅までは1.8kmで、家から図書館までは1.1km、駅から公園までも1.1kmです。公園と図書館の距離は何kmですか？ 【10点】



答え $0.4km$

5年生

算数ドリル

学力テスト①-2

時間 10分

年 組 名前

点数

クリア40点

/ 50点



「ある整数」を「わりきれぬ整数」を、「その整数の約数」というよ。
 「12の約数」なら「1・2・3・4・6・12」で、「17の約数」なら「1・17」。
 そして「17」のように、「1とその数」の2つしか「約数」をもっていない数を、「素数」というんだ。「素数」はとても大切だから、おぼえておいてね。

1 48の約数を、全て求めましょう 【10点】

答え **1・2・3・4・6・8・12・16・24・48**

2 72の約数の中に、奇数はいくつありますか？ 【10点】

答え **3つ** (1・2・3・4・6・8・9・18・24・36・72)のうち1・3・9

3 (0・3・5・9)の4つの数字を1回ずつ使ってできる4けたの整数で、一番大きな奇数を求めましょう 【10点】

答え **9503**

4 3でわると1余り、7でわると5余る3けたの整数で、一番小さな数を求めましょう 【10点】

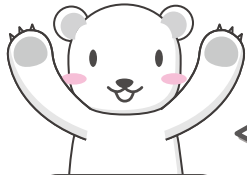
答え **103** 3と7の最小公倍数は21 $21 \times 5 - 2 = 103$

5 1から9までの9つの整数のうち2つを使って、整数A×整数Bのように積を求めたとき、奇数になるものを全て書きましょう 【10点】

2つの整数の積(かけ算の答え)が奇数になるのは、奇数×奇数の場合だけ

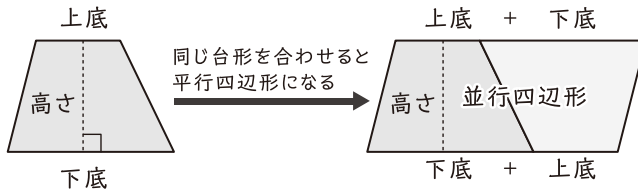
$1 \times (3 \cdot 5 \cdot 7 \cdot 9)$ 、 $3 \times (5 \cdot 7 \cdot 9)$ 、 $5 \times (7 \cdot 9)$ 、 7×9

答え **3・5・7・9・15・21・27・35・45・49・63**



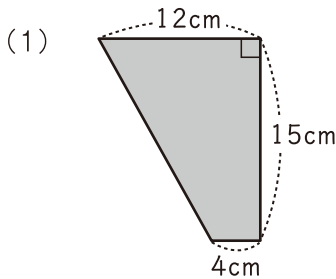
しろい べあ のすけ
白井 ペア之助

●「台形の面積」は、「(上底+下底)×高さ÷2」で出せるよ



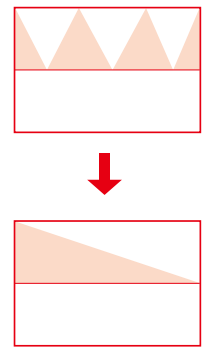
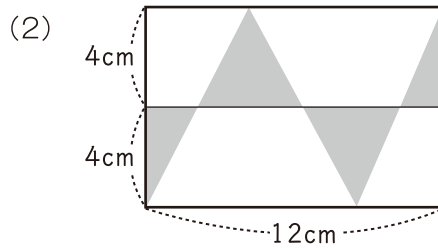
この平行四辺形の面積は、
求めたい台形の面積の2倍だよな。
だから、半分(÷2)にすればいいよね。

1 下の図形の の部分の面積を求めましょう【1つ10点】



$(12\text{cm}+4\text{cm})\times 15\text{cm}\div 2=120\text{cm}^2$

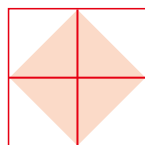
答え 120cm^2



$12\text{cm}\times 4\text{cm}\div 2=24\text{cm}^2$

答え 24cm^2

2 大きな正方形の中にきっちり収まるように、小さな 色の正方形を描きました。
この小さな正方形の面積が 32cm^2 のとき、
大きな正方形の1辺は何cmですか？【10点】

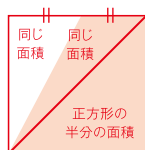


小さな正方形の面積は大きな正方形の面積の半分。
大きな正方形の面積は $32\text{cm}^2\times 2=64\text{cm}^2$
 64cm^2 の面積の正方形の1辺は8cm

答え 8cm

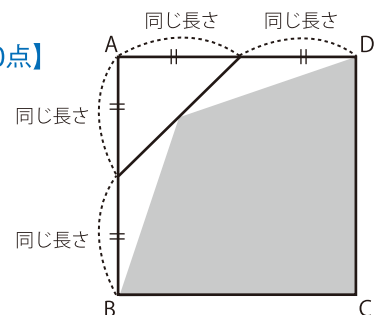
3 右の四角形ABCDは面積が 256cm^2 の正方形です。
このとき、 色がついた部分の面積を求めましょう【10点】

$256\text{cm}^2\div 4\times 3=192\text{cm}^2$



求める面積は左のように
変えることができる。
これは正方形の $\frac{3}{4}$ の大きさ

答え 192cm^2



5年生

算数ドリル

学力テスト①-4

時間 15分

年 組 名前

点数

クリア40点

/ 50点



ひゃくぶんりつ わり あい
 「百分率」は「割合に100をかけて、単位に% (パーセント) を使うもの」だよ。
 「割合が0.1」なら、百分率は「 $0.1 \times 100 = 10$ 」で「単位は%」だから、「10%」
 「割合が1.11」なら、百分率は「 $1.11 \times 100 = 111$ 」で「単位は%」だから、「111%」

1 次の小数で表した割合を、百分率にしましょう 【1つ3点】

- (1) $0.2 = 20\%$ (2) $0.05 = 5\%$ (3) $0.987 = 98.7\%$
 (4) $1.5 = 150\%$ (5) $1.107 = 110.7\%$

2 次の百分率を、歩合にしましょう 【1つ4点】

- (1) $50\% = 5割$ (2) $33\% = 3割3分$ (3) $100\% = 10割$
 (4) $3\% = 3分$ (5) $65.4\% = 6割5分4厘$

3 680円の本を買いたいのですが、お金が15%たりません。

あといくらあれば、本が買えますか? ※消費税は考えなくていいよ 【5点】

式 例 $680 \times 0.15 = 102$

答え 102円

4 作るのに2400円かかった商品に、2割5分のもうけをみこんで定価をつけました。

商品の定価はいくらにしましたか? ※消費税は考えなくていいよ 【5点】

式 例 $2400 \times 1.25 = 3000$

答え 3000円

5 A小学校の5年生の数は63人で、これは全校児童の1割8分です。

A小学校の児童数は何人ですか? 【5点】

式 例 $63 \div 0.18 = 350$

答え 350人