

1ねんせい	さんすう	テスト③-1
なまえ		

じかん 10ぷん
てんすう / 30点



1から20までのかずのこと、ちゃんとわかって
いるかな？ たしかめのテストをしてみよう★



1 きかれている かず を こたえよう 【1つ5てん】

- (1) 17 の 2つ まえの かずは、いくつですか？ こたえ _____
- (2) 8 の 6つ あとの かずは、いくつですか？ こたえ _____
- (3) 1 から 20までの かずで、
7より おおきいかずは いくつありますか？ こたえ _____
- (4) 1 から 20までの かずで、
14より ちいさいかずは いくつありますか？ こたえ _____

2 20このクッキーを まいにち おなじかず ずつたべたら、4日^{よっか}かんで
ちょうど たべおわりました。1日^{いちにち}にたべたクッキーは、なんこですか？
【1つ5てん】

こたえ _____

3 20人の男^{にん}の子と女^{おんな}の子が、男^{おとこ}の子・女^{おんな}の子・男^{おとこ}の子・女^{おんな}の子の
じゅんに、まえ から うしろへ ならんでいます。
まえから 6ばんめが女^{おんな}の子だとすると、
うしろから 3ばんめは、男^{おとこ}の子 と 女^{おんな}の子の どちらですか？ 【1つ5てん】

こたえ _____

1ねんせい	さんすう	テスト③-2
なまえ		

じかん 10ぷん
てんすう / 50点

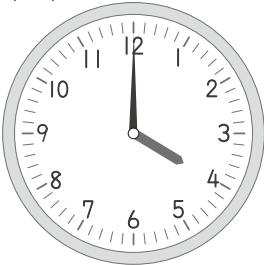


「とけい」は、^{なが}長いはりとみじかいはりを
みないと、なんじか わからないよ



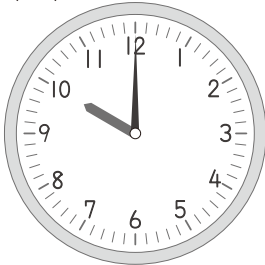
1 とけいのはりは、なんじを さしていますか 【1つ5てん】

(1)

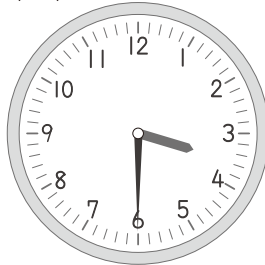


4じ

(2)

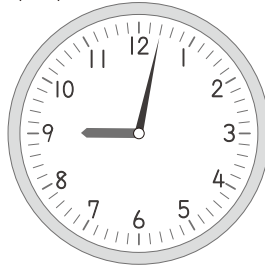


(5)



30ぷん

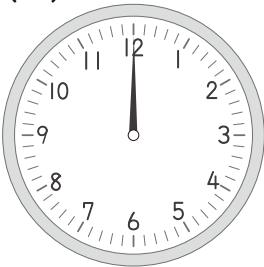
(4)



すぎ

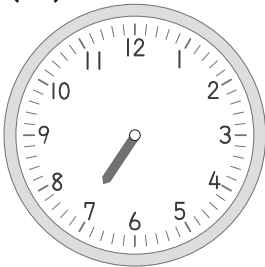
2 とけいに、たりないはりを かきましょう 【1つ5てん】

(1)



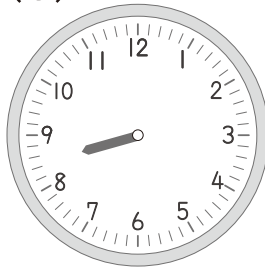
3じ

(2)



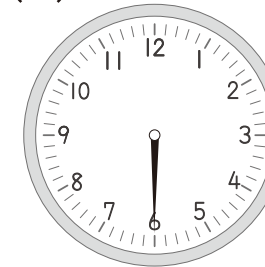
7じ

(3)



8じ30ぷん

(4)



12じ30ぷん

3 とけいの^{なが}長いはりとみじかいはりは、どこを さしていますか? 【1つ5てん】

(1) 11じ

^{なが}長いはり

みじかいはり

(2) 1じ30ぷん

^{なが}長いはり

みじかいはり

と

のあいだ

1ねんせい	さんすう	テスト③-3
なまえ		

じかん 10ぶん
てんすう / 50点



ベアのすけ

くりあがりのたしざんでは、
「いくつ」と「いくつ」をたせば「10」になる？
を、はじめにかんがえよう♪



みぞら

くりあがり
しつこくこや

1 あわせると「10」になるかずをさがしてから、けいさんしよう 【1つ3てん】

(1) $4 + 8 + 6 = 10 + \boxed{8} = \boxed{18}$

(2) $1 + 1 + 9 = 10 + \boxed{\quad} = \boxed{\quad}$

(3) $3 + 4 + 6 + 3 = 10 + \boxed{\quad} + \boxed{\quad} = \boxed{\quad}$

(4) $3 + 6 + 2 + 7 = 10 + \boxed{\quad} + \boxed{\quad} = \boxed{\quad}$

2 くりあがりのたしざんをしよう 【1つ4てん】

(1) $8 + 3 = 11$ (2) $6 + 6$ (3) $7 + 5$

(4) $4 + 9$ (5) $8 + 8$ (6) $9 + 3$

(7) $6 + 8$ (8) $5 + 9$

3 8このチョコレートがはいっているふくろが、2つあります。

ふくろを1つあけて、チョコレートを4つたべました。

チョコレートは、のこりなんこですか？ 【6てん】

しき

こたえ

1ねんせい	さんすう	テスト③-4
なまえ		

じかん 10ぷん
てんすう / 50点



ベアのすけ

「15から8をとったかずは、いくつですか？」の「ひきざんのしき」は、「 $15-8=7$ 」ってかくんだよ



みそら

ひきざん
おぼえるこたえ

1 にかずをいれて、くりさがりのひきざんをしよう 【1つ3てん】

(1) $15 - 7 = 10 - \boxed{7} + 5 = \boxed{8}$

(2) $13 - 8 = 10 - \boxed{} + 3 = \boxed{}$

(3) $14 - 5 = 10 - \boxed{} + 4 = \boxed{}$

(4) $16 - 7 = 10 - \boxed{} + 6 = \boxed{}$

2 くりさがりのひきざんをしよう 【1つ4てん】

(1) $12 - 5 = 7$ (2) $15 - 8$ (3) $12 - 9$

(4) $14 - 7$ (5) $13 - 6$ (6) $17 - 8$

(7) $16 - 8$ (8) $14 - 9$

3 14わのとりが、でんせんにとまっています。とつぜん「ワン!」と、ちかくのいえでイヌがほえました。すると9わが、ピューっとどこかにとんでいきました。でもすぐに、3わがでんせんにもどってきました。いまでんせんには、なんわのとりがとまっていますか? 【6てん】

しき

こたえ