

1ねんせい	さんすう	テスト③-1
なまえ		

じかん 10ぷん
てんすう / 30点



1から20までのかずのこと、ちゃんとわかっているかな？ たしかめのテストをしてみよう★



**1** きかれている かず を こたえよう 【1つ5てん】

- (1) 17 の 2つ まえの かずは、いくつですか？ こたえ 15
- (2) 8 の 6つ あとの かずは、いくつですか？ こたえ 14
- (3) 1 から 20までの かずで、  
7より おおきいかずは いくつありますか？ こたえ 13
- (4) 1 から 20までの かずで、  
14より ちいさいかずは いくつありますか？ こたえ 13

**2** 20このクッキーを まいにち おなじかず ずつたべたら、4日<sup>よっか</sup>かんで ちょうど たべおわりました。1日<sup>いちにち</sup>にたべたクッキーは、なんこですか？ 【1つ5てん】

こたえ 5こ

**3** 20人の男<sup>にん</sup>の子と女<sup>おんな</sup>の子が、男<sup>おとこ</sup>の子・女<sup>おんな</sup>の子・男<sup>おとこ</sup>の子・女<sup>おんな</sup>の子の じゅんに、まえ から うしろへ ならんでいます。 まえから 6ばんめが 女<sup>おんな</sup>の子だとすると、 うしろから 3ばんめは、男<sup>おとこ</sup>の子 と 女<sup>おんな</sup>の子の どちらですか？ 【1つ5てん】

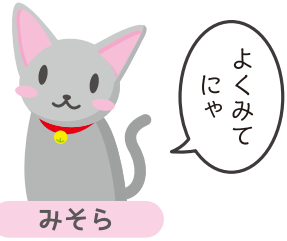
こたえ 女の子 奇数が男の子で偶数が女の子なので、  
20人の列の後ろから3番めは18人目となり、偶数なので女の子

1ねんせい	さんすう	テスト③-2
なまえ		

じかん 10ぶん
てんすう / 50点

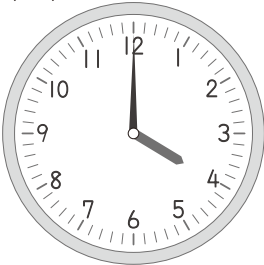


「とけい」は、<sup>なが</sup>長いはりとみじかいはりを  
みないと、なんじか わからないよ



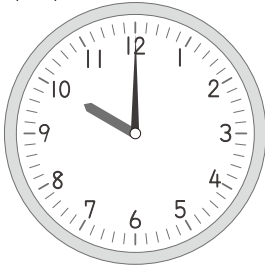
**1** とけいのはりは、なんじを さしていますか 【1つ5てん】

(1)



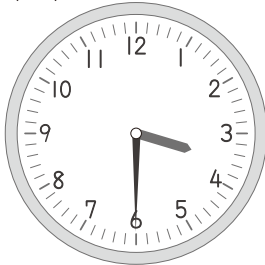
4じ

(2)



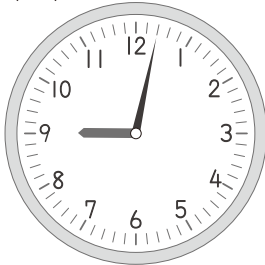
10じ

(5)



3じ 30ぶん

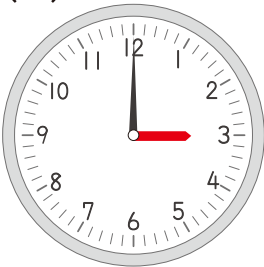
(4)



9じ すぎ

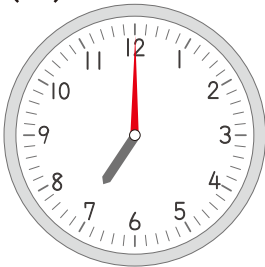
**2** とけいに、たりないはりを かきましょう 【1つ5てん】

(1)



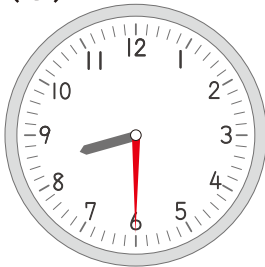
3じ

(2)



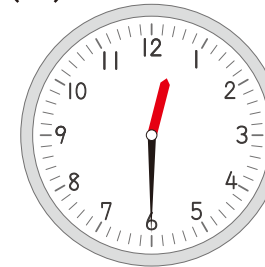
7じ

(3)



8じ 30 ぶん

(4)



12じ 30 ぶん

**3** とけいの<sup>なが</sup>長いはりとみじかいはりは、どこを さしていますか? 【1つ5てん】

(1) 11じ

<sup>なが</sup>長いはり

12

みじかいはり

11

(2) 1じ30ぶん

<sup>なが</sup>長いはり

6

みじかいはり

1

と

2

のあいだ

1ねんせい	さんすう	テスト③-3
なまえ		

じかん 10ぷん
てんすう / 50点



ベアのすけ

くりあがりのたしざんでは、  
「いくつ」と「いくつ」をたせば「10」になる？  
を、はじめにかんがえよう♪



みぞら

くりあがり  
しつぷるこや

**1** あわせると「10」になるかずをさがしてから、けいさんしよう 【1つ3てん】

(1)  $4 + 8 + 6 = 10 + \boxed{8} = \boxed{18}$

(2)  $1 + 1 + 9 = 10 + \boxed{1} = \boxed{11}$

(3)  $3 + 4 + 6 + 3 = 10 + \boxed{3} + \boxed{3} = \boxed{16}$

(4)  $3 + 6 + 2 + 7 = 10 + \boxed{6} + \boxed{2} = \boxed{18}$

**2** くりあがりのたしざんをしよう 【1つ4てん】

(1)  $8 + 3 = 11$       (2)  $6 + 6 = 12$       (3)  $7 + 5 = 12$

(4)  $4 + 9 = 13$       (5)  $8 + 8 = 15$       (6)  $9 + 3 = 12$

(7)  $6 + 8 = 14$       (8)  $5 + 9 = 14$

**3** 8このチョコレートがはいっているふくろが、2つあります。

ふくろを1つあけて、チョコレートを4つたべました。

チョコレートは、のこりなんこですか？ 【6てん】

しき  $8 + 8 - 4 = 12$

こたえ  $12$ こ

1ねんせい	さんすう	テスト③-4
なまえ		

じかん 10ぷん
てんすう / 50点



「15から8をとったかずは、いくつですか？」の「ひきざんのしき」は、「 $15-8=7$ 」ってかくんだよ



おほえるこや

**1**  にかずをいれて、くりさがりのひきざんをしよう 【1つ3てん】

(1)  $15 - 7 = 10 - \boxed{7} + 5 = \boxed{8}$

(2)  $13 - 8 = 10 - \boxed{8} + 3 = \boxed{5}$

(3)  $14 - 5 = 10 - \boxed{5} + 4 = \boxed{9}$

(4)  $16 - 7 = 10 - \boxed{7} + 6 = \boxed{9}$

**2** くりさがりのひきざんをしよう 【1つ4てん】

(1)  $12 - 5 = 7$       (2)  $15 - 8 = 7$       (3)  $12 - 9 = 3$

(4)  $14 - 7 = 7$       (5)  $13 - 6 = 7$       (6)  $17 - 8 = 9$

(7)  $16 - 8 = 8$       (8)  $14 - 9 = 5$

**3** 14わのとりが、でんせんにとまっています。とつぜん「ワン!」と、ちかくのいえでイヌがほえました。すると9わが、ピューっとどこかにとんでいきました。でもすぐに、3わがでんせんにもどってきました。いまでんせんには、なんわのとりがとまっていますか? 【6てん】

しき  $14 - 9 + 3 = 8$

こたえ  $8$ わ